

Exercices de Dessin Technique

3-4 Pbo

1. Introduction :

Afin de continuer à garder en tête les connaissances acquises jusqu'ici, vous trouverez ci-dessous une série de dessin à réaliser sur feuille blanche format A4 (*voir gabarit de dessin en annexe*) au crayon et aux instruments de dessin (*latte et équerre*).

Les différents dessins sont organisé dans le but de d'une difficulté évolutive et ne demandent pas plus de 30 minutes à être réalisé.

2. Construction de dessins :

Afin de garder une qualité de travail acceptable, il est important de réaliser un dessin en commençant celui-ci par ***les traits de construction***. Les traits de construction sont des trait fins, de longueur supérieure à ceux à dessiner et réaliser en n'appuyant presque pas sur le crayon lors du traçage.

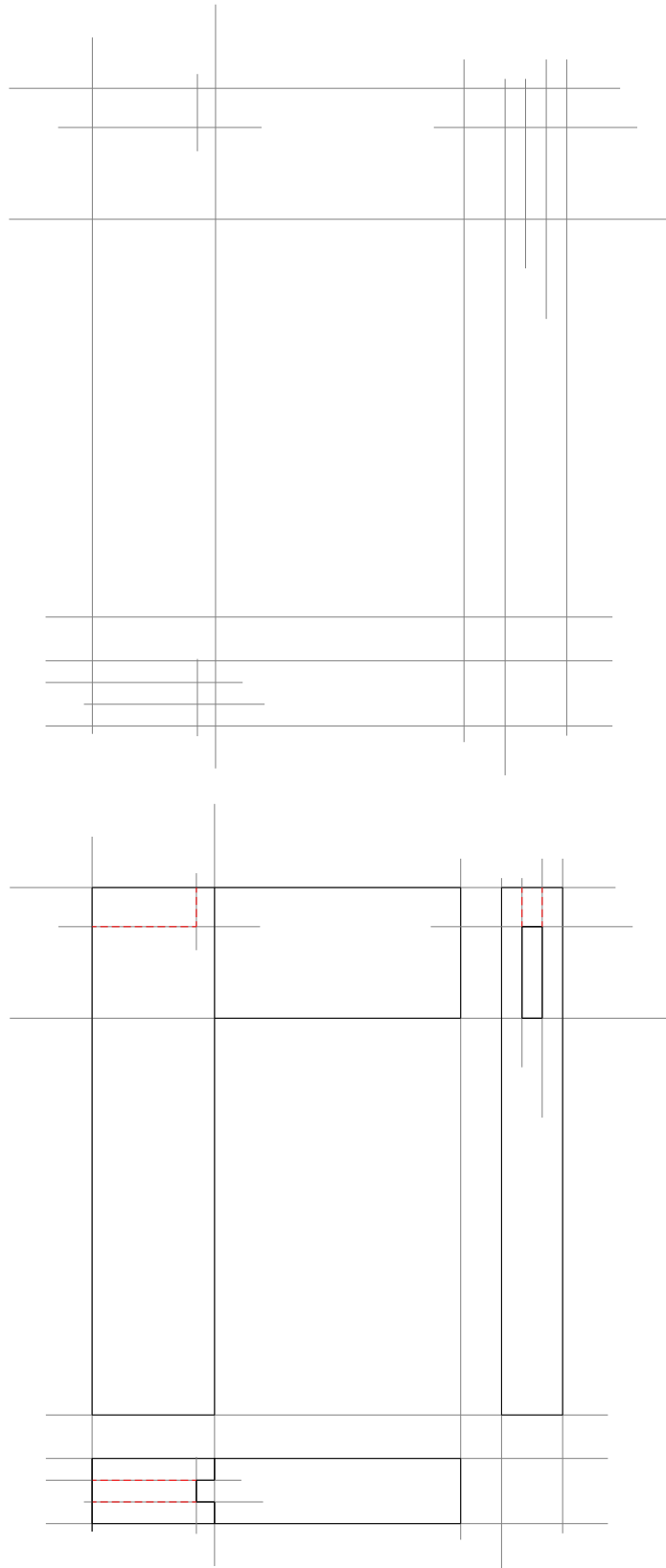
Une fois les traits de construction réalisé (*comme une base*), les trait forts formant les contours du dessin seront dessiné sur les traits de construction en appuyant plus fort sur le crayon pour marquer les traits finaux.

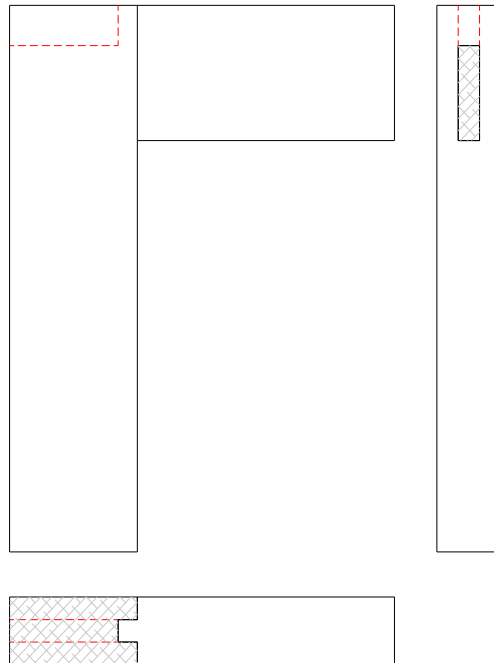
Après le traçage des traits forts, il ne reste plus qu'à effacer les traits de construction dépassant des traits forts.

Le gros avantage de cette méthode est principalement de pouvoir facilement effacer les traits des construction lors de la construction du dessin et ainsi, de garantir un propreté du dessin et la cohérence technique du dessin (*moins de traits, donc moins de chances de se tromper*). De plus, le prolongement des traits de construction permet d'aligner parfaitement les différentes vues entre elles.

Ci-après, vous trouverez un exemple de construction de dessin par traits de construction.

Exemple :





3. Liste des dessins :

Tout les plans sont à réaliser à échelle 1/2.

- Assemblage à mi bois en L (*pièces de 300 x 60 x 30 mm*) vues de face et côté.
- Assemblage à mi bois en T (*pièces de 300 x 60 x 30 mm*) vues de face et côté.
- Assemblage à mi bois en T en queue d'aronde (*pièces de 300 x 60 x 30 mm*) vues de face et côté.

- Assemblage par enfourchement en L (*pièces de 300 x 55 x 30 mm*) vues de face et côté.
- Assemblage par enfourchement en T (*pièces de 300 x 55 x 30 mm*) vues de face et côté.

- Assemblage par tenon et mortaise en L passant (*pièces de 300 x 55 x 30 mm*) vues de face et côté.
- Assemblage par tenon et mortaise en T passant (*pièces de 300 x 55 x 30 mm*) vues de face et côté.
- Assemblage par tenon et mortaise en L borgne avec renfort (*pièces de 280 x 60 x 30 mm*) vues de face et côté.
- Assemblage par tenon et mortaise en T borgne (*pièces de 280 x 60 x 30 mm*) vues de face et côté.

- Assemblage par tenon et mortaise en L borgne avec rainure (*pièces de 300 x 60 x 30 mm - rainure de 8 x 12 mm*) vues de face et côté.